
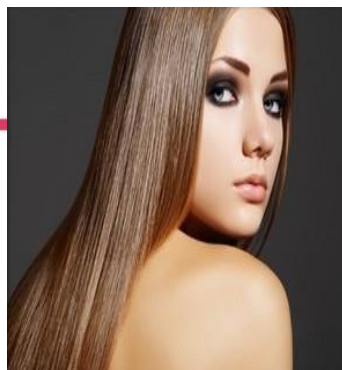




Синергизм

**DIAG
NOS
TI
CO**

SaLerm
COSMETICS



Волосы считаются важной эмоциональной частью внешности человека. Привлекательные волосы должны иметь здоровый вид. Таким образом, возникает потребность разработки персонализированных методов восстановления, в соответствии с проблемами, которые могут иметь волосы и кожа головы.

Синергизм активных, концентрированных компонентов позволяет приумножить преимущества продуктов Salerm Cosmetics в воздействии на структуру волос.

Комбинация этих активных компонентов позволяет выполнять: индивидуальный уход за волосами.



Синергия различных косметических компонентов отвечает различным потребностям волос.

Слияние этих компонентов позволяет создавать индивидуальные методы восстановления волос.

Для этого необходимы следующие компоненты Salerm Cosmetics:

- **Активные концентраты**
- **Маски и кондиционеры интенсивного действия**
 - **Масляные эликсиры**
 - **Завершающие уходы**

Оценка состояния волос и КОЖИ ГОЛОВЫ

Протокол Капиллярной терапии:

- 1. Диагностика волос и кожи головы. Консультация клиента.
- 2. Профессионал определяет комбинацию косметических продуктов, необходимых для ухода за конкретным типом волос.

Капиллярная терапия SC

Рекомендации по оценке состояния волос и КОЖИ ГОЛОВЫ.

Объемная терапия с Алое Вера

Подходит для тонких, безжизненных волос с недостатком объема, мягкости и блеска.

Увлажняющая терапия с Алое Вера

Предназначена для тонких или обезвоженных волос, с недостатком увлажнения, шелковистости и блеска.

Омолаживающая терапия (Hi-Repair)

Предназначена для поврежденных, безжизненных, тонких волос. Восстанавливает капиллярную структуру и гидролипидный баланс волос.

Интенсивная омолаживающая терапия (Hi-Repair)

Подходит для сухих и ослабленных волос, нуждающихся в восстановлении капиллярной структуры. Укрепляет волосы.

Капиллярная терапия SC

Рекомендации по оценке состояния волос и КОЖИ ГОЛОВЫ.

Интенсивная, восстанавливающая гидробаланс терапия (Silk Protein)

Предназначена для тонких, сухих волос, которым не хватает эластичности и увлажнения.

Интенсивная, питательно-увлажняющая терапия (Silk Protein)

Подходит для сухих и очень сухих волос, которым не хватает увлажнения и питания.

Интенсивная питательная терапия (Silk Protein)

Предназначена для густых, очень сухих волос с недостатком липидов.

Интенсивная восстанавливающая терапия

Предназначена для чувствительных и ослабленных волос, волос после технической обработки.

Действует на капиллярную структуру, укрепляя ее изнутри и снаружи, делает кутикулу гладкой и прочной.



Система применения

- **Подготовка:**

Гигиена волос с помощью шампуня, подходящего к потребностям данного типа волос и кожи головы.

Подготовка персонализированной терапии SC:

- Смешивание необходимых активных концентрированных компонентов для выбранной капиллярной терапии.

Нанесение персонализированного ухода:

- Наносить на волосы с помощью кисточки.

- **Время экспозиции: 15 минут**

Оберните волосы пленкой. Рекомендуется использование дополнительного тепла (Vulcano) для усиления терапевтического эффекта.

- Ополаскиваем волосы.
- Терапия заканчивается нанесением одного из финишных средств.

АКТИВНЫЕ КОМПОНЕНТЫ SC

Концентрированные продукты

Мега-Кондиционер

Легкое масло-кондиционер

Маски и Кондиционеры

Маска Hi-Repair

Маска Deep Impact Plus

Капиллярная Маска

Интенсивный кондиционер Salerm 21



Восстанавливающие масла

Масло семян хлопка (Флюид «Шелковое прикосновение»)

Аргановое масло (Arganology)

Масло виноградной косточки (Grapeology)

Финишные средства

Kera-Plus

S21 Express

Сыворотка Keratin shot

Завершающий тоник

Hi- Repair



Объемная терапия

Подходит для тонких, безжизненных волос с недостатком объема, мягкости и блеска.
Эффект уплотнения волос.

- Вымойте волосы шампунем S. 21 (оставьте на 3 минуты для воздействия).
- Удалите излишки влаги полотенцем.
- Подготовка к **Объемной терапии**:
 - 1 ампула Мега-кондиционера
 - 30 г воды
- Нанесите на волосы. Оберните волосы пленкой.
- Оставьте на 15 минут для воздействия.
- Рекомендуется использование дополнительного тепла (Vulcano) для усиления терапевтического эффекта.
- По истечении времени экспозиции смыть водой.
- В качестве финишного средства на влажные волосы нанесите **S.21 Express**.
- Уложите волосы, как обычно.



Увлажняющая терапия SC

Предназначена для нормальных или тонких волос, волос с недостатком увлажнения, шелковистости и блеска.

Двойной увлажняющий и восстанавливающий эффект.

- Вымойте волосы **шампунем S.21** (оставьте на три минуты для воздействия).
- Подготовка к **Увлажняющей терапии**:
 - **1 ампула Мега-Кондиционера**
 - **30 г Salerm 21**
- Нанесите смесь на волосы.
- Оставьте на 15 минут для воздействия (оберните волосы пленкой).
- Рекомендуется использование дополнительного тепла (Vulcano).
- По истечении времени экспозиции смыть водой.
- **В качестве финишного средства на влажные волосы нанесите одну ампулу Kera-Plus.**
- Уложите волосы, как обычно.



Омолаживающая терапия SC

Предназначена для тонких, поврежденных, безжизненных волос
Восстанавливающий эффект.

- Вымойте волосы шампунем **Hi-Repair** (оставьте на 3 минуты для воздействия).
- Подготовка к **Омолаживающей** терапии:
 - 30 г маски **Hi- Repair**
 - 1 ампула **Мега-Кондиционера**
 - 3 г эликсира с маслом виноградной косточки **Grapeology**
- Нанесите на волосы (оберните волосы пленкой).
- Оставьте на 15 минут для воздействия.
- Рекомендуется использование дополнительного тепла (**Vulcano**) для усиления **терапевтического эффекта**.
- По истечении времени экспозиции смыть водой.
- В качестве финишного средства на влажные волосы нанесите одну ампулу **Kera-Plus**.
- В качестве финишного средства на сухие волосы нанесите **Завершающий тоник Hi-Repair**.



Интенсивная омолаживающая терапия SC

Предназначена для тонких и средних волос, ослабленных и сухих.
Тонизирующий эффект и интенсивное восстановление.

- Вымойте волосы шампунем **Hi-Repair** (оставьте на 3 минуты для воздействия).
- Подготовка к **Интенсивной омолаживающей терапии**
 - **15 г маски Hi- Repair**
 - **15 г Кератинового крема (шаг 2 Keratin shot)**
 - **3 г эликсира с аргановым маслом Arganology**
 - **1 ампула Мега-Кондиционера**
- Нанесите на волосы с помощью кисточки.
- Оставьте для воздействия на 15 минут (оберните волосы пленкой).
- Рекомендуется использование дополнительного тепла (Vulcano) для усиления терапевтического эффекта.
- По истечении времени экспозиции смыть водой.
- В качестве финишного средства на влажные волосы: нанесите одну ампулу **Kera-Plus**.
- В качестве финишного средства на сухие волосы: нанесите **Завершающий тоник Hi-Repair**



Интенсивная, восстанавливающая гидробаланс терапия SC

Предназначена для тонких, сухих волос, которым не хватает эластичности и увлажнения.

- Вымойте волосы шампунем S. 21 (оставьте на 3 минуты для воздействия).
- Подготовка к восстанавливающей гидробаланс терапии:
 - 1 ампула легкого масла-кондиционера
 - 30 г интенсивного кондиционера S.21
 - 3 г эликсира с маслом виноградной косточки Grapeology
- Нанесите на волосы с помощью кисточки.
- Оставьте для воздействия на 15 минут (оберните волосы пленкой).
- Рекомендуется использование дополнительного тепла (Vulcano) для усиления терапевтического эффекта.
- По истечении времени экспозиции смыть водой.
- В качестве финишного средства на влажные волосы используйте S.21Express.
- В качестве финишного средства на сухие волосы используйте S.21 Finish.



Питательно-увлажняющая терапия SC

Предназначена для сухих и очень сухих волос, которым не хватает увлажнения и питания.

- Вымойте волосы **шампунем S. 21** (оставьте на 3 минуты для воздействия).
- Подготовка к терапии:
 - -30 г маски **Deep Impact Plus**
 - -3 г эликсира с аргановым маслом **Arganology**
 - -1 ампула легкого масла-кондиционера.
- Нанесите на волосы с помощью кисточки.
- Оставьте для воздействия на 15 минут (оберните волосы пленкой).
- Рекомендуется использование дополнительного тепла (Vulcano) для усиления терапевтического эффекта.
- По истечении времени экспозиции смыть водой.
- В качестве финишного средства на влажные волосы нанесите одну ампулу **Kera-Plus**.
- В качестве финишного средства на сухие волосы нанесите сыворотку **Keratin shot**.



Питательная терапия SC

Предназначена для густых, очень сухих волос с недостатком липидов.

- Вымойте волосы **Протеиновым шампунем** (оставьте на 3 минуты для воздействия).
- Подготовка к терапии:
 - **30 г Капиллярной маски**
 - **3 г флюида «Шелковое прикосновение»**
 - **1 ампула Легкого масла-кондиционера**
- Нанесите на волосы с помощью кисточки.
- Оставьте для воздействия на 15 минут (оберните волосы пленкой).
- Рекомендуется использование дополнительного тепла (Vulcano) для усиления терапевтического эффекта.
- По истечении времени экспозиции смыть водой.
- В качестве финишного средства на влажные волосы: нанесите одну ампулу **Kera-Plus**.
- В качестве финишного средства на сухие волосы: нанесите флюид «Шелковое прикосновение».



Интенсивная восстанавливающая терапия SC

Предназначена для чувствительных волос, волос после технической обработки. Действует на капиллярную структуру, укрепляя ее изнутри и снаружи, делает кутикулу гладкой и прочной.

- Вымойте волосы шампунем **Keratin shot** (оставьте для воздействия на 3 минуты).
- Подготовка к терапии:
 - **30 г Выпрямляющего крема Keratin shot.**
 - **4 г эликсира с маслом виноградной косточки Grapeology**
- Оставьте для воздействия на 15 минут (оберните волосы пленкой).
- По истечении времени экспозиции смыть водой.
- В качестве финишного средства на влажные волосы нанесите одну ампулу **Kera-Plus**.
- Уложите волосы брашингом.
- В качестве финишного средства на сухие волосы используйте сыворотку **Keratin shot**.

